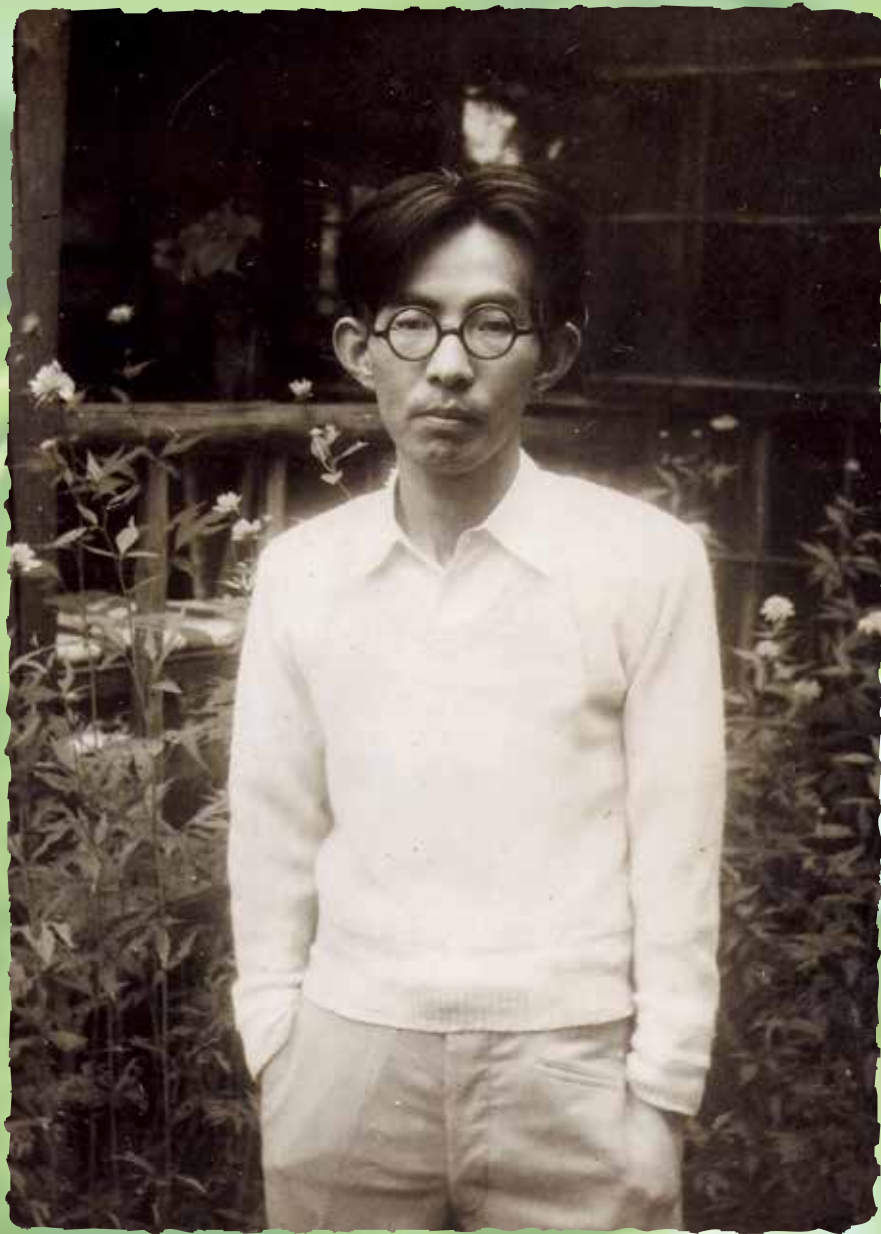


堀辰雄生誕120年展

”風立ちぬ“堀辰雄と
軽井沢の文学者たち



堀辰雄 軽井沢1412番山荘にて 昭和17年(1942)
／軽井沢高原文庫提供

2024年 3月23日(土)～6月3日(月)

開館時間／9:30～18:00(観覧受付は17:30まで) ※3月23日(土)は10:40開場

休館日／毎週火曜日

観覧料／一般500円(400円)、大学生250円(200円)、前売り・一般400円(裏面をご覧ください。)

※()内は20人以上の団体料金。企画展観覧券で常設展もご覧いただけます。

※次の方は、常設展・企画展ともに無料で観覧できます。小・中・高校生及びこれに準ずる方、各種障害者手帳をお持ちの方。

主催／高志の国文学館 共催／北日本新聞社、富山テレビ放送 特別協力／堀辰雄文学記念館、軽井沢高原文庫

高志の国
文学館
KOSHINOKUNI
Museum of Literature



堀辰雄文学記念館提供

堀辰雄生誕120年展

「風立ちぬ」堀辰雄と 軽井沢の文学者たち



堀辰雄(1904~1953)は、一高生だった大正12年(1923)の夏、室生犀星に伴われて初めて軽井沢を訪れ、その独特の雰囲気魅了されます。その後も師である芥川龍之介や片山廣子、萩原朔太郎などの文学者と交流し、療養を兼ねてたびたび滞在。やがてこの地は、彼の文学にとって欠かせない場となっていく。

堀は日本の私小説に飽き足らず、プルーストやリルケ、モーリヤックなど西洋文学の手法を採り入れたロマン(西洋の本格的な長編小説)を追求して、『美しい村』『風立ちぬ』『菜

穂子』などの作品を発表しました。これらは今なお若い世代の読者を魅了し続けています。また、日本の古典文学にも目を向け、『かげろふの日記』などの作品も著しました。

本展では、堀と軽井沢との関わりをたどりつつ、清新で詩心にあふれる堀の作風確立の過程と作品世界を、原稿、書簡、蔵書などの貴重な資料で紹介しあわせて、片山廣子による芥川龍之介宛書簡(当館蔵)を特別公開し、堀と交流の深かった軽井沢ゆかりの文学者たちを紹介しあわせます。



「不器用な天使」原稿
(軽井沢高原文庫蔵)



「ブルスト」ノオト
(堀辰雄文学記念館蔵)



「美しい村」ノオト
(堀辰雄文学記念館蔵)



「風立ちぬ」
(野田書房、1938年刊) 当館蔵



愛用の蓄音機
(軽井沢高原文庫蔵)



愛用のドイツ製色鉛筆
(堀辰雄文学記念館蔵)

関連イベント

1 講演

「堀辰雄と軽井沢
— 軽井沢を愛した文学者たち —」
講師/大藤敏行氏
(軽井沢高原文庫館長)

日時/3月23日(土) 14:00~15:30
会場/当館研修室101
◎申込必要 ◎参加無料
◎定員100名

2 講演

「堀辰雄とその時代
— 戦争、軽井沢、堀田善衛 —」
講師/飯島洋氏
(金沢大学人間社会研究域准教授)

日時/4月14日(日) 14:00~15:30
会場/当館研修室101
◎申込必要 ◎参加無料
◎定員100名

3 読書会

「高校生と
堀辰雄作品を読んでみる」
出演/県立富山中部高等学校
文芸部のみなさん

日時/4月27日(土) 14:00~15:30
会場/当館研修室101
内容/文芸部員おすすめ堀辰雄作品を紹介し、堀作品についてフリートーク。
◎申込必要 ◎参加無料
◎定員100名

4 担当学芸員による

「ギャラリートーク(展示解説)」
日時/4月13日(土)
5月4日(土祝)
5月25日(土)

各回14:00~15:30(程度)
会場/当館企画展示室
◎申込必要 ◎要観覧券

「申込方法」電話・FAXにて、イベント名(複数可)と氏名、電話番号を当館までお知らせください。
※定員に達し次第募集を終了します。※FAXでのお申込で、定員に達して参加いただけぬ場合のみ当館からご連絡いたします。

高志の国 文学館

KOSHINOKUNI Museum of Literature

〒930-0095 富山県富山市舟橋南町2-22
TEL.076-431-5492 FAX.076-431-5490
<https://www.koshibun.jp/>

次回企画展予告

「しあわせにな〜れ!長谷川義史のえほん」展
(仮称)

2024年6月15日(土)~9月2日(月)



利用のご案内

〈開館時間〉9:30~18:00(観覧受付は17:30まで)
※3月23日(土)は10:40開場

〈休館日〉毎週火曜日
〈観覧料〉一般500円(400円)、大学生250円(200円)、
前売り・一般400円

[お求めは高志の国文学館、アツナビで。文学館受付にてチケットに引き換えます。]

※()内は20人以上の団体料金。企画展観覧券で常設展もご覧いただけます。
※小・中・高校生及びこれに準ずる方、各種障害者手帳をお持ちの方は、常設展・企画展ともに無料で観覧できます。

交通のご案内

- JR・あいの風とやま鉄道 富山駅南口から/◎市内電車「富山駅」のりばから大学前行または環状線「県庁前」下車、徒歩5分 ◎徒歩15分 ◎コミュニティバスまいどはや(西ルート)「富山中部高校前」下車、徒歩2分
- 富山空港から/◎タクシー 約20分
- 北陸自動車道富山ICから/◎自動車 約20分



心にたっぷり、栄養補給!



館長 室井 滋